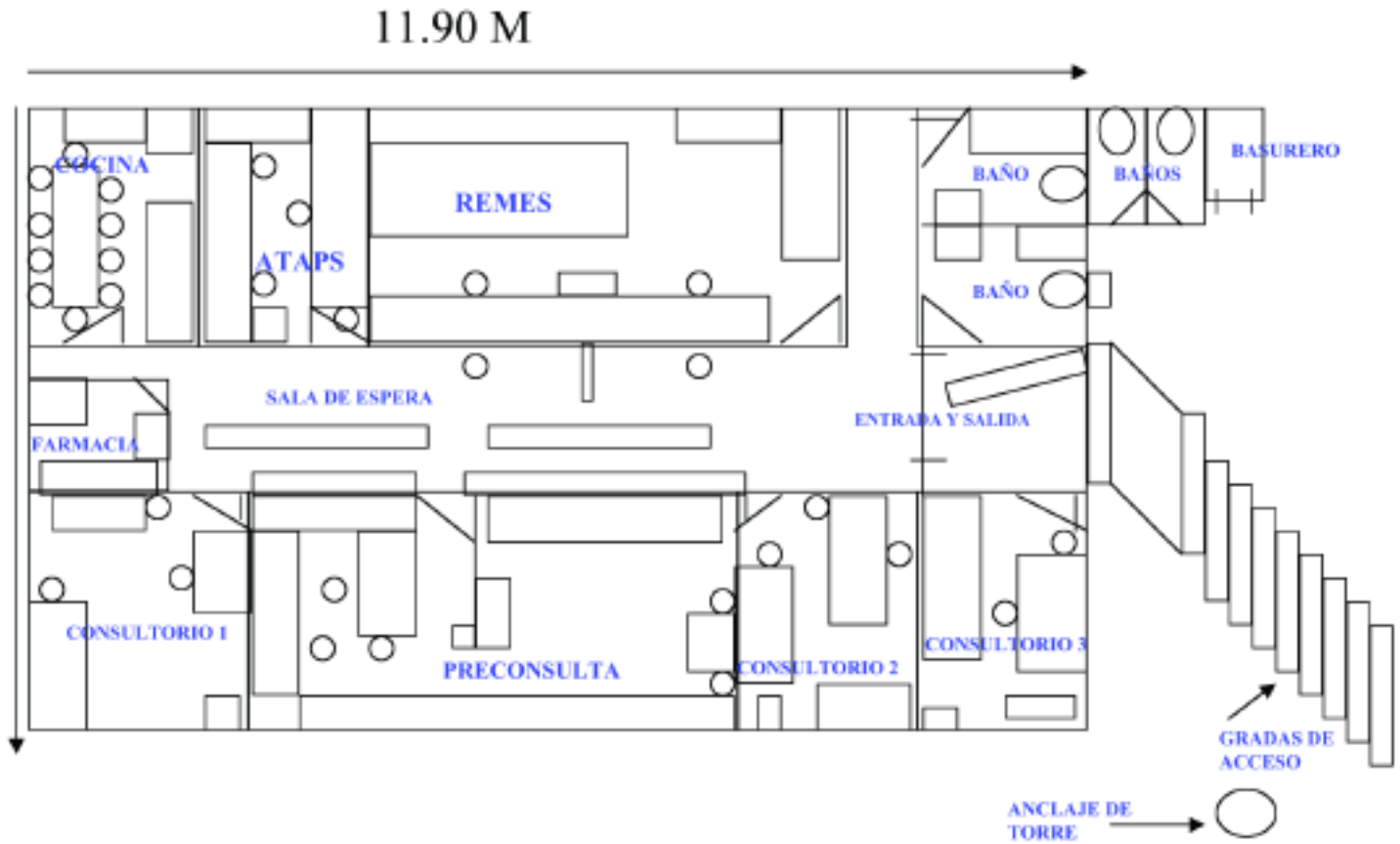


HERRAMIENTA 13

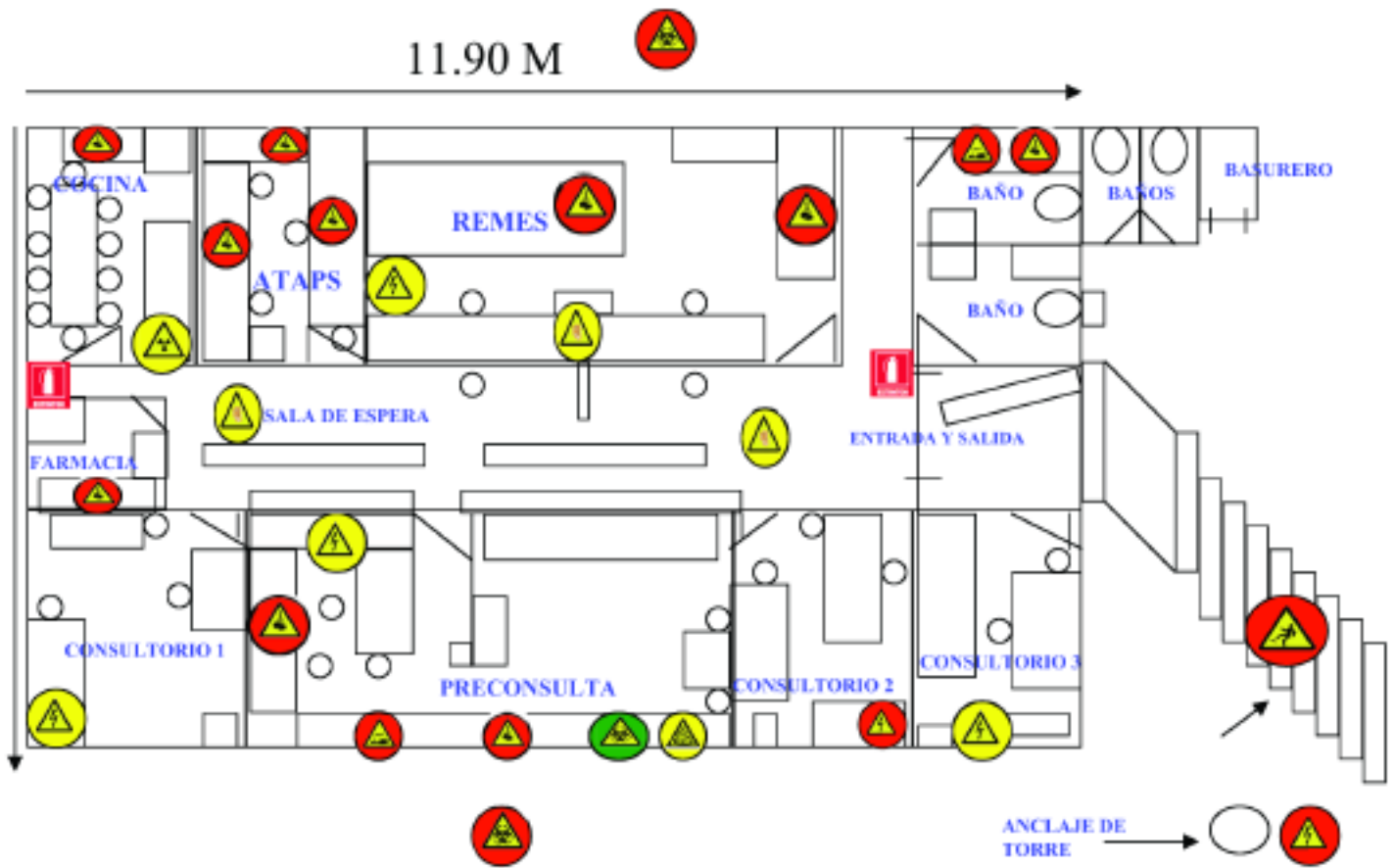
MAPA DE RIESGOS

I- EJEMPLO DE UN MAPA DE RIESGOS

1. Croquis del área de trabajo


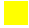



2. Mapa de Riesgos



II - SEÑALIZACIÓN DEL MAPA DE RIESGOS

a) COLOR PARA LOS RIESGOS

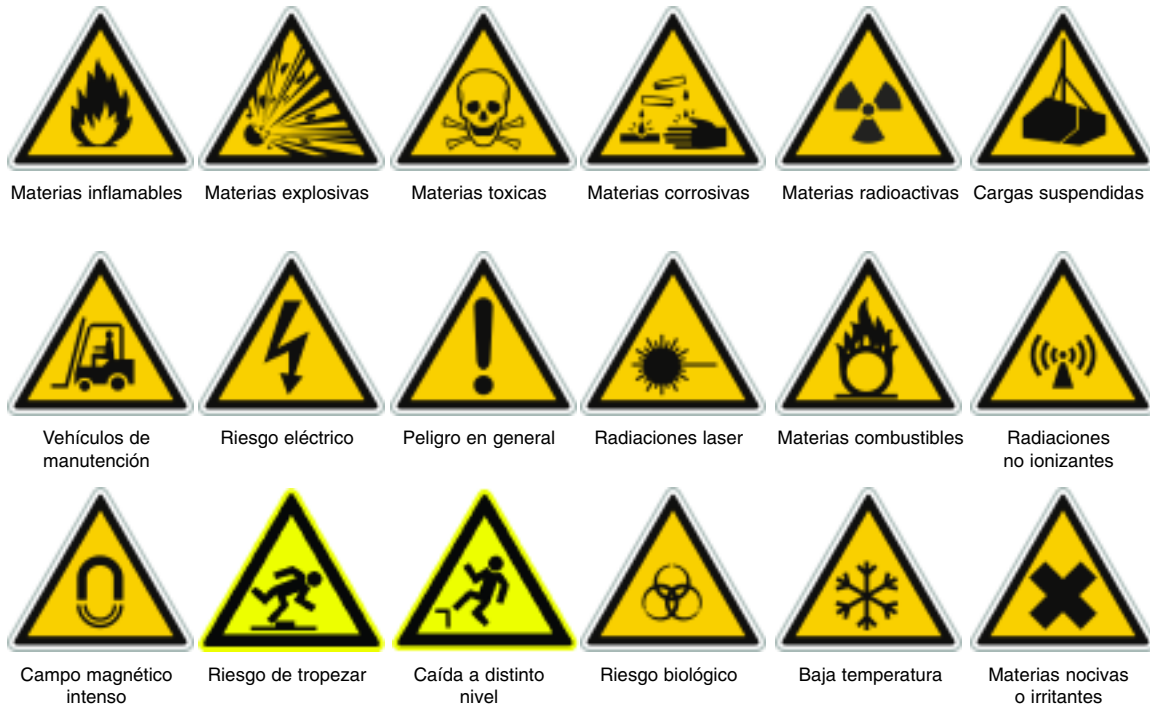
COLOR	SIGNIFICACIÓN EN EL MAPA
 ROJO	RIESGO PRESENTE
 AMARILLO	RIESGO EN FASE DE CONTROL
 VERDE	RIESGO CONTROLADO

b) FORMA GEOMÉTRICA

FORMA	SIGNIFICACIÓN UNIVERSAL	SIGNIFICACIÓN EN EL MAPA
		Información
	Precaución	 Riesgo
		Prohibición
		Obligación

c) PICTOGRAMA (apenas algunos de los posibles pictogramas están descritos abajo)

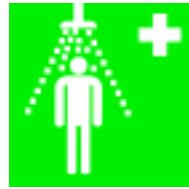
c1) Advertencia



c2) Información



Primeros auxilios



Ducha de seguridad



Lavado de los ojos

c3) Obligación



Protección obligatoria de la vista



Protección obligatoria de la cabeza



Protección obligatoria del oído



Protección obligatoria de las vías respiratorias



Protección obligatoria de los pies



Protección obligatoria de las manos



Protección obligatoria del cuerpo



Protección obligatoria de la cara



Protección individual obligatoria contra caídas



Vía obligatoria para peatones





Obligación general acompañada si procede de una señal adicional

c4) Prohibición



EJEMPLO:

Riesgo	Ejemplos	Condición	Símbolo
Químico	<ul style="list-style-type: none"> No se cuenta con un lugar adecuado para almacenar los productos químicos. Los envases no se encuentran rotulados. El personal sin capacitación. Los desechos químicos se disponen inadecuadamente. 	Activo	
	<ul style="list-style-type: none"> Está en implementación el programa de rotulación y capacitación y manejo de desechos. 	En proceso de control	
	<ul style="list-style-type: none"> Se almacenan adecuadamente los productos de limpieza. Los envases se encuentran rotulados. El personal conoce las características de las sustancias. Se disponen los desechos químicos adecuadamente. 	Controlado	